

*Miejsce na kabinę
prysznicową
wyznaczyła
architektura
pomieszczenia.
Wnęka powstała
w najwyższej części
łazienki. Na
ścianach, po
zewewnętrznej stronie,
umieszczone zostały
umywalki (Catalano
„Verso”), do których
dobrano baterie
umywalkowe
„Metris S” firmy
Hansgrohe.*



Poranki
pełne słońca

ATUTEM TEGO PRZESTRONNEGO WNĘTRZA JEST NIE TYLKO IMPONUJĄCY METRAŻ. **OKNO DACHOWE ZAPEWNIŁA SPORĄ DAWKĘ ŚWIATŁA I DODATKOWO ROZJAŚNIA POMIESZCZENIE.** I POMYŚLEĆ, ŻE GDYBY NIE KREATYWNOŚĆ AUTORKI PROJEKTU WNĘTRZA I ODWAGA INWESTORÓW, ŁAZIENKI WCALE BY TU NIE BYŁO.

ZGODNIE Z ZAŁOŻENIAMI oryginalnego projektu budowlanego, było to pomieszczenie gospodarcze. Jednak jego niezaprzeczalne zalety: światło oraz powierzchnia znacznie większa od planowanej łazienki sprawiły, że pokusa urządzenia właśnie tutaj przestronnego salonu kąpielowego okazała się silniejsza, a efekt końcowy – wart ryzyka.

Nietypowa – jak na łazienkę – architektura pomieszczenia nie sprawiła trudności w projektowaniu i urządzeniu wnętrza. Wręcz przeciwnie – niektóre rozwiązania były oczywiste, jak np. umieszczenie kabiny prysznicowej w najwyższym miejscu, a mniejszych elementów wyposażenia, takich jak sedes i bidet – tuż pod skosem dachowym. W wygodnym salonie kąpielowym nie zabrakło także dużej, dwuosobowej wanny, ani osobnych umywalk dla pani i pana domu.

Pomieszczenie jest na tyle duże, że poza strefą sanitarno-kąpielową udało się także urządzić pralnię, oddzieloną od reszty pomieszczenia szklanymi drzwiami (kolejny bonus za odwagę!).

Salon kąpielowy jest jasny, przestronny i nowoczesny. Największe wrażenie wywołuje – absolutnie niestandardowa – kabina prysznicowa, tym bardziej, że sam natrysk jest niewidoczny dla wchodzących do łazienki. Kabinę tworzą dwie ścianki działowe, ustawione przy ścianie głównej. Na zewnętrznych ścianach wnęki prysznicowej umieszczone zostały umywalki, z bateriami po przeciwnych stronach, co zapewnia jeszcze większą wygodę podczas wspólnego korzystania z łazienki. Nad umywalkami znajdują się, zajmujące całą szerokość wnęki, lustra. Pomimo że do dyspozycji pozostawał także fragment ściany na wprost wejścia, to takie rozmieszczenie umywalk zapewniło efektywne wykorzystanie przestrzeni i lepszy dostęp do nich dla dwójki użytkowników.

W ciekawy i efektowny sposób wykorzystana została także przestrzeń w najniższym fragmencie pomieszczenia, czyli pod skosami. To miejsce przeznaczone zostało na sedes oraz bidet, które zajmują około jednej trzeciej szerokości ściany. Instalacja podtynkowego stelażu spłuczki spowodowała, że po obu stronach sanitariatów powstało miejsce na szafki łazienkowe. Praktyczna i elegancka zabudowa uwzględnia nie tylko szafkę z półkami, ale także szuflady i niezwykle przydatne w łazience, wysuwane półeczki przesłonięte wspólnym frontem. Dodatkiem do stałej części umeblowania jest mały kontener – szafka na kółkach, którą w zależności od potrzeb można przysunąć np. bliżej lustra. ■

TEKST: ANNA USAKIEWICZ

ZDJĘCIA: BARTOSZ JAROSZ ■ STYLIZACJA: FLORKA



Ściana pod skosem została idealnie wykorzystana na podtynkową spłuczkę oraz zabudowę meblową. Sedes oraz bidet – z serii „Verso” marki Catalano, akcesoria łazienkowe – seria „Boston” marki Tiger.



P o t r z e b a k o n t r a s t u

ARCH. WNĘTRZ OLA WOŁCZYK

Wnętrze niemal w całości wykończono w kolorze złamanej bieli. Zarówno powierzchnie ścian, jak i podłogi, pokrywają polerowane płytki gresowe w tym kolorze. W takiej sytuacji potrzebny był kontrast i przełamanie dominującego koloru, dlatego zaproponowałam grafit jako kolor kabiny prysznicowej. Cieszę się, że inwestorom spodobał się ten pomysł, dzięki temu udało się uzyskać ciekawszy efekt.

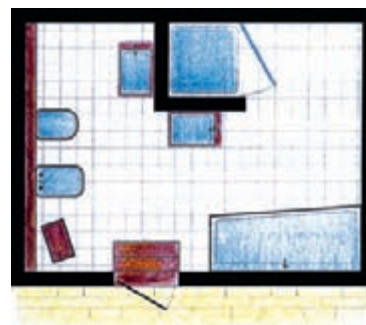


Kabina nie ma tradycyjnego brodzika. Wnękę przesłaniają **szklane drzwi wybrane z oferty firmy Hüppe**.

Salon kąpielowy wyposażono w dwuosobową wannę „Paiova” firmy Duravit. Podobnie jak łazienkowe meble, obudowa wanny wykonana jest z wodoodpornej płyty pokrytej fornirem orzecha.



Poranki pełne słońca



autorka projektu:
arch. wnętrz Ola Wołczyk

powierzchnia: **ok. 15 m²**

więcej projektów: dobrzemieszkaj.pl



*Okno dachowe dostarcza dodatkową porcję światła.
Sztuczne oświetlenie zapewniają lampy marki Spotline.*